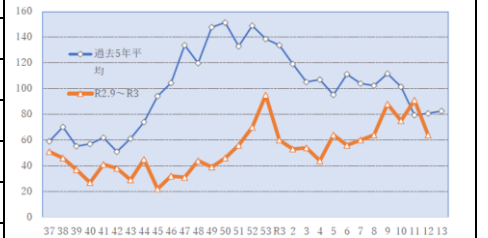


安佐医師会サーベイランス週報 第12週 令和3年 3月 22日(月) ~ 令和3年 3月 28日(日)

地区	祇園	安古市	沼田	佐東	可部	高陽	安佐	白木	安佐市民病院	合計	傾向	コメント	
	定点医療機関数	4定点	5定点	2定点	2定点	4定点	5定点	2定点	1定点	1定点			26定点
	対象人口	75,115名	83,974名	38,432名	43,294名	57,093名	63,914名	19,542名	8,518名	1定点			389,882名
	定点数当り人口	18,779名	16,795名	19,216名	21,647名	14,273名	12,783名	9,771名	8,518名	1定点			389,882名
1 R Sウイルス感染症													
2 咽頭結膜熱	3						1				4	↑	
3 A群溶血性レンサ球菌咽頭炎	6		2					1			9	→	
4 感染性胃腸炎	22	5	6	5	13	10	2		1		64	↓	
5 水痘						1	4				5	↑	
6 手足口病													
7 伝染性紅斑													
8 突発性発しん	2										2	↑	
9 百日せき													
10 ヘルパンギーナ													
11 流行性耳下腺炎													
12-Aインフルエンザ(A型)					1						1	↑	
12-Bインフルエンザ(B型)													
13 急性出血性結膜炎													
14 流行性角結膜炎		1									1	→	
15 麻疹													
16 風疹													
17 MCL S (川崎病)										1	1	↑	
18 髄膜炎(細菌性)													
19 髄膜炎(無菌性)													
20 マイコプラズマ肺炎													
21 クラミジア肺炎													
22 その他													
合計	33	6	8	6	15	15	2		2		87		

【第12週 安佐圏域での各種感染症の動向】
 2. 咽頭結膜熱:1→4件
 3. A群溶血性レンサ球菌咽頭炎:9→9件
 4. 感染性胃腸炎:91→64件 先週より低下
 5. 水痘:0→5件 増加
 8. 突発性発疹:1→2件
 11. 流行性角結膜炎:1→1件
 12. インフルエンザ:A型1件...佐東B

【安佐地区の感染性胃腸炎推移:
過年との比較】...3月23日



先週より低下、しかし今最も多い...

【広島市新規コロナ患者数の推移】
...3月30日現在



・第4波に差し掛かっている恐れ
3月30日1週間当たり3.9人/10万人
・これまで 変異株25件
...3月30日現在(県内)

全会員に即情報
保健センターへの届出用紙有り

全医師届出義務の感染症(保健センター)

一言“**イトコール**” 安佐医師会 **873-1840**にも連絡を頂けると助かります!
 【急性ウイルス性肝炎、ペロ毒素産生腸管感染症(O157、26、など)、麻疹、風疹、
 つつが虫病、結核、オウム病、レジオネラ症、アメーバ赤痢、梅毒、AIDS・・・】