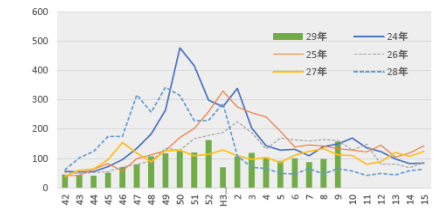


安佐医師会サーベイランス週報 第9週 平成30年2月26日(月)～平成30年3月4日(日)

地区	祇園	安古市	沼田	佐東	可部	高陽	安佐	白木	安佐市民病院	合計	傾向	コメント
	定点医療機関数	4	5	2	2	4	5	2	1	26		
	対象人口	75,115	83,974	38,432	43,294	57,093	63,914	19,542	8,518	389,882		
	定点数当り人口	18,779	16,795	19,216	21,647	14,273	12,783	9,771	8,518			
1 R Sウイルス感染症												
2 咽頭結膜熱	1						2			3	↑	
3 A群溶血性レンサ球菌咽頭炎	13	2	3		6	9				33	↓	
4 感染性胃腸炎	38	6	19	2	35	48		10		158	↑	
5 水痘						3				3	↑	
6 手足口病												
7 伝染性紅斑												
8 突発性発しん												
9 百日せき												
10 ヘルパンギーナ												
11 流行性耳下腺炎												
12-Aインフルエンザ(A型)	14	11	7	3	7	36	4	2		84	↓	
12-Bインフルエンザ(B型)	51	21	27	4	43	45	10	10	4	215	↓	
13 急性出血性結膜炎												
14 流行性角結膜炎		3								3	→	
15 麻疹												
16 風しん												
17 MCL S (川崎病)												
18 髄膜炎(細菌性)												
19 髄膜炎(無菌性)												
20 マイコプラズマ肺炎												
21 クラミジア肺炎												
22 その他												
合計	117	43	56	9	91	143	14	22	4	499		

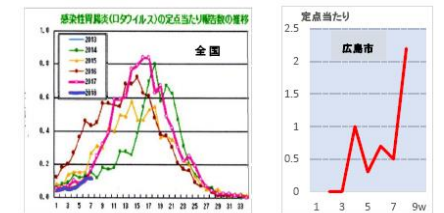
【第9週安佐圏域での各種感染症の動向】
★安佐地区：インフル減少 ロタ増加！
 3. A群溶血性レンサ球菌咽頭炎：34→33件
 4. 感染性胃腸炎：99→158件増加
 Yこどもクリニック 10件うち3件ノロ
 K医院 13件うち4件ロタ
 Dクリニック 18件うち7件ロタ
 12. インフルエンザ：A型 99→84件
 B型 290→215件
 …全体にやや減少

<安佐地区感染性胃腸炎の推移>



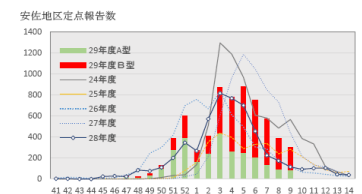
・感染性胃腸炎増加

<ロタウイルスの推移：全国7週(左)、広島市8週(右)>



- ・例年ロタは4月にピーク
- ・広島市、8週 明らかに増加！
- ・安佐地区でも、ロタの報告相次ぐ(9週)

<安佐地区 インフル報告数の推移>



広島市立学校(安佐地区)でのインフルエンザによる臨時休業措置の情報

■緑井小学校(安佐南区緑井) 【4年4組】学級閉鎖《3月6・7日》